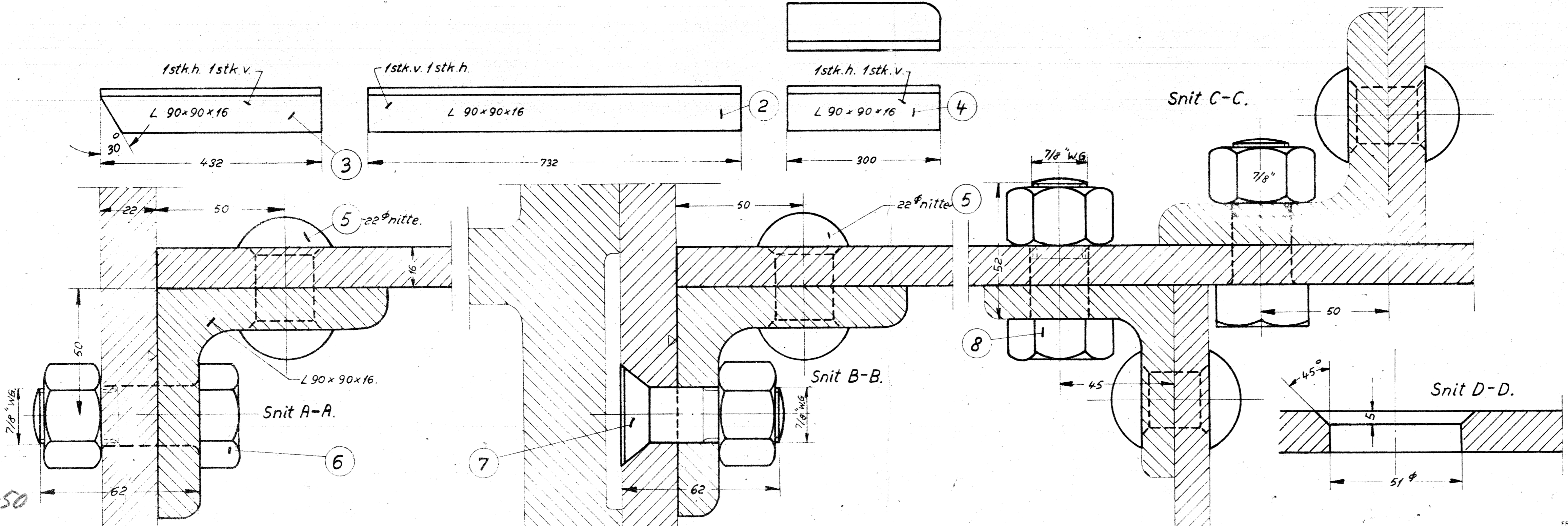


- Signaturer.
- ⊗ 22^φ nitter-hul 23^φ
 - ⊗ 7/8" bolte-hul 22,5^φ
 - ⊗ 1" bolte-hul 26^φ



11	bolt 7/8" x 52 6kt.H.	8	se stk. 974096
20	pasbolt 7/8" x 62 unders.H.	7	se stk. 974126
8	pasbolt 7/8" x 62 6kt.H.	6	se stk. 974096
25	nitte 22 ^φ x 66	5	nittej. købes
2	vinkeljern 1stk.h. 90x90x16x300	4	flussj. 90x90x16x620
2	" 1stk.v. 90x90x16x432	3	" 90x90x16x885
2	vinkeljern 90x90x16x732	2	" 90x90x16x1485
1	plade 1640x1250x16	1	flussj. 1650x1260x16
Stk.	Beholdning	Pos.	Materiale kvalitet
			Model nr eller materiale størrelse
			rå færdig vægt stk.
De danske Statsbaner Maskeafdelingen		Målestok 1:5 1:1	Tegner Frichs Nr. 121-8.160b Indr. Date
Forreste vandrette rammeafstivning.		F_{IV} 8.160	

Arkiv. 28/1-50